

支援内容

■食事提供支援

月曜日から金曜日の朝・晩の提供
※土曜・日曜・祝日・年末年始・お盆除く

■金銭管理支援

■通院の送迎・付き添いの支援

■買い物等の付き添い支援

■諸手続きの支援

利用費について

ご利用の際に下記の費用をご負担
いただきます。

■家賃(グループホームにより金額が異なります)

■共益費(グループホームにより金額が異なります)

■食費

■保険料(居室損害保険)

「月々のご負担費用の目安」

35,000円～50,000円(月額)

※グループホームにより家賃・共益費が異なります。

グループホームに関する
ご相談・お問い合わせ
(0238)40-1391

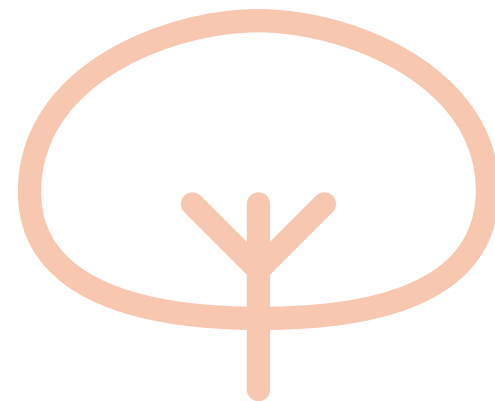
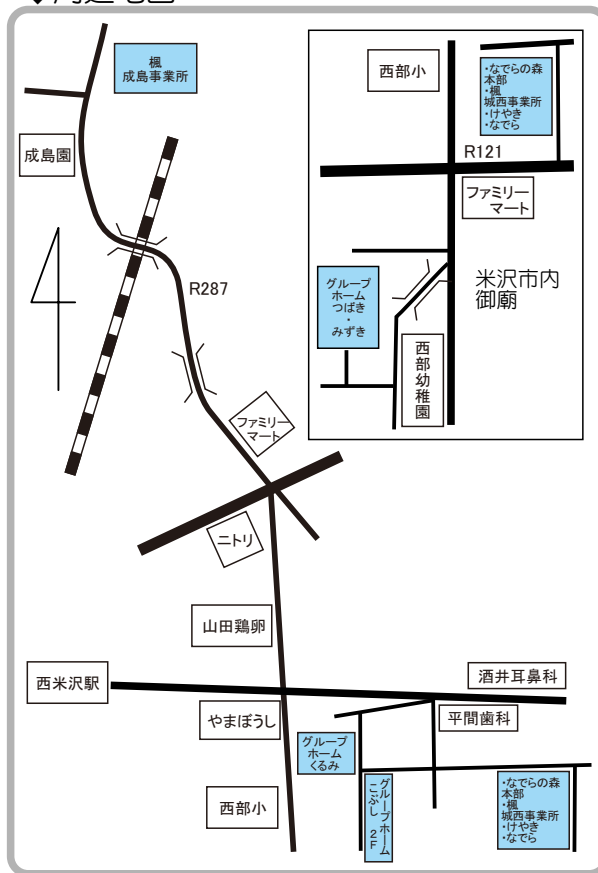
〒992-0054 山形県米沢市城西4丁目5-87

事業所概要

法人名 特定非営利活動法人 なでらの森
障がい者福祉サービス事業所
事業所名 ■就労継続支援B型事業所 楓
認可番号 0610200230
■就労移行支援事業所 楓
認可番号 0610200230
■共同生活援助事業所 けやき
認可番号 0620200022
■指定特定相談支援事業所 なでら
認可番号 0630200053
■指定障害児相談支援事業所 なでら
認可番号 0670200062

本部住所 〒992-0054 山形県米沢市城西4丁目5-87
連絡先 TEL:(0238)40-1391 FAX:(0238)40-1392
E-mail kaede@k.jc.biglobe.ne.jp
HP-URL www.naderanomori.or.jp
HP-URL www.naderanomori.or.jp
代表者 理事長 石 幸子(いし さちこ)
開所年月日 平成15年5月1日

◆周辺地図



けがき

共同生活援助事業所 **けやき**
(グループホーム)

特定非営利活動法人
なでらの森
www.naderanomori.or.jp

共同生活援助事業所 **けやき** (グループホーム)

ここでは自立を目指す障がいのある方が、
共同で生活できる場(住まい)を提供して
います。

利用される方の状況や環境に合わせて必要
な日常生活上の援助をおこなっています。
地域で自分らしく生活できるためのお手伝
いをしています。

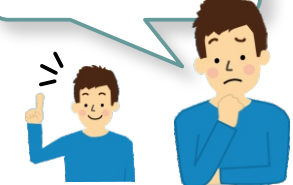
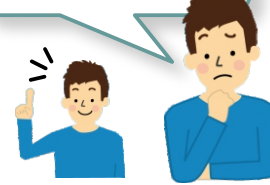
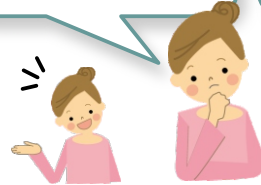
こんな方が利用されています

■一人暮らしをしたい
けど、いろんな手続き
が苦手なとき手
伝ってもらいたい…。

■施設を出て、地域で
暮らすことになったけ
ど、いきなりの一人暮
らしは寂しいな…。

■親が病気で入院して
しまったので、退院す
るまでのしばらくの間
暮らせる場所がほしい。

■食事を自分で用意す
るのが苦手だし、通院
や買い物のおきにも相
談できるといいな…。



ご心配事は、お気軽にご相談ください。



グループホーム**こぶし**

定員5名
(共同住宅型)



グループホーム**くるみ**

定員7名
(アパート型)



グループホーム**つばき**
グループホーム**みずき**

定員10名
(アパート型)

